

产品型号: CFA10T09H09H06IT

文件名称: AC/DC 定制电源

文件编号: HYCF2.935.354JZ

受控状态: 受控

拟制: &lt;拟制&gt;

日期: &lt;拟制日期&gt;

审核: &lt;审核&gt;

日期: &lt;审核日期&gt;

标准化: &lt;标准化&gt;

日期: &lt;标准化日期&gt;

批准: &lt;批准&gt;

日期: &lt;批准日期&gt;

## 更改记录

现行修订状态	更改目的	更改内容	更改人	更改日期

# CFA10T09H09H06IT AC/DC 电源技术指标书

(Ver1.0,2016.10)



北京华阳长丰科技有限公司

## 命名方式

### CFA10T09H09H06IT

- ① ② ③④⑤ ⑥⑦⑧⑨⑩
- ① 类型:CFA 金属外壳封装
- ② 输出功率:10W
- ③ 输出模式:三路
- ④ 一路输出电压:9.5V<sub>DC</sub>
- ⑤ 二路输出电流:0.35A
- ⑥ 二路输出电压:9.5V<sub>DC</sub>
- ⑦ 三路输出电流:0.28A
- ⑧ 三路输出电压:6.5V<sub>DC</sub>
- ⑨ 一,二路和三路输出隔离
- ⑩ 特殊定制



## 产品简介

CFA10T09H09H06IT 是一款具有体积小,具有长期短路自恢复和输入输出隔离功能;并能提供 10W 的功率输出;主要用于称重仪表

## 电气特性

输出特性	最小	标称	最大	单位	其它
功率			10	W	
一,二路输出电流			±0.35	A	
,三路输出电流			0.28	A	
一路输出电压		+9.5		V <sub>DC</sub>	
二路输出电压		-9.5		V <sub>DC</sub>	
三路输出电压		+6.5		V <sub>DC</sub>	
输出稳压精度			±1,±3	%	
源效应			±0.2	%	输入电压:85~265V <sub>AC</sub>
负载效应			±0.5	%	输入电压:220V <sub>AC</sub>
动态响应恢复时间		300	500	μS	25%~50%~25%与 50%~75%~50%负载变化阶跃 电流变化速率 0.1A/μS
动态响应过冲幅度			±450	mV	
一,二路纹波和噪声			90	mV	20MHz 带宽限制
三路纹波和噪声			50	mV	20MHz 带宽限制

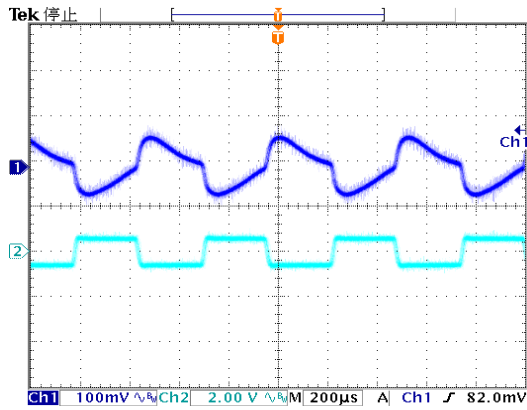
一,二路容性负载	0		2200	μF	纯阻性负载
三路容性负载	0		2200	μF	
温度系数			±0.1	%/°C	
短路保护	短路自恢复				
输入特性	最小	标称	最大	单位	其它
交流输入电压范围	85	220	265	V <sub>AC</sub>	
直流输入电压范围	120	310	375	V <sub>DC</sub>	
输入电压频率	45		65	Hz	
建立时间		12		mS	
启动延时时间		900		mS	

综合特性	最小	标称	最大	单位	其它
隔离耐压	2500			V <sub>AC</sub>	输入端和输出端之间
开关频率		66		KHz	
效率		79		%	输入电压:310V <sub>DC</sub>
MTBF		3×10 <sup>5</sup>		h	Bellcore TR332, Tc=25°C
管脚焊接温度			260	°C	波峰焊时间<10S
手工焊接时间			5	S	手工焊接温度:425°C
工作壳温	-25		+70	°C	
储存温度	-40		+105	°C	
相对湿度	10		90	%	
重量		85		Grams	

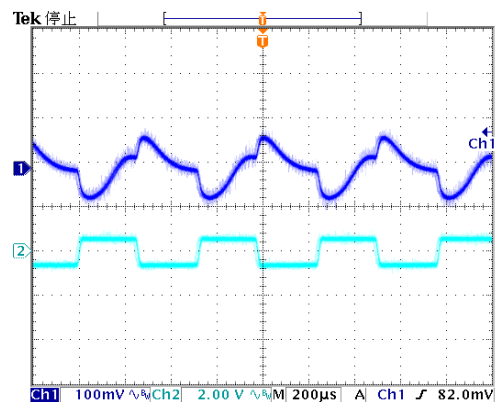
### 特性曲线(25°C)

典型动态响应(25%--50%--25%变化)

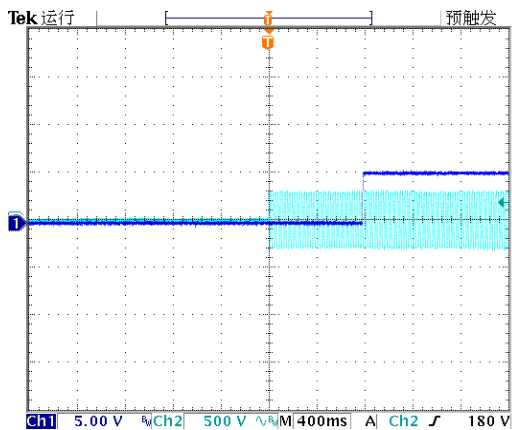
典型动态响应(50%--75%--50%变化)



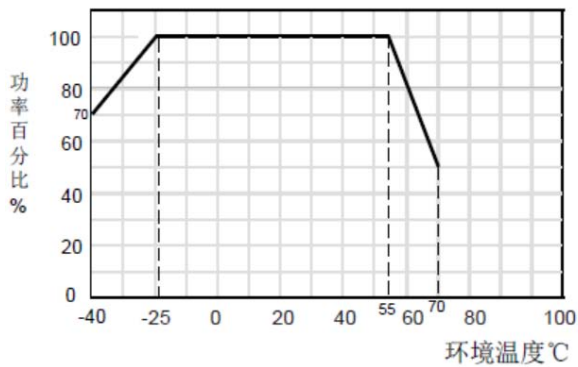
典型启动延时时间



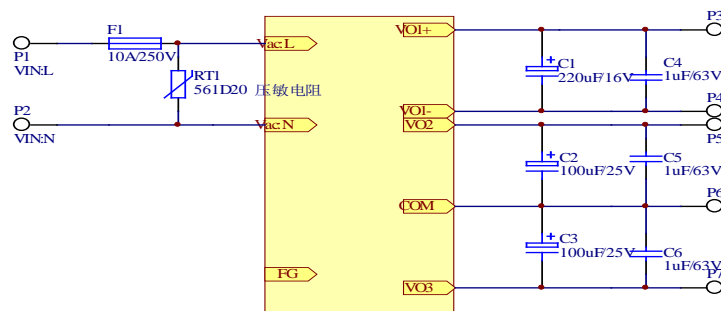
典型启动建立时间



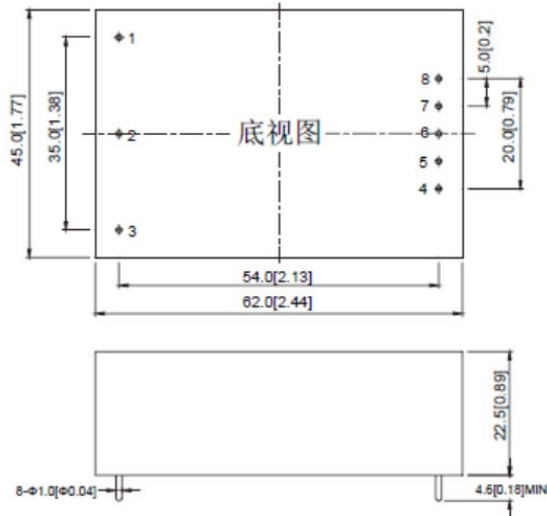
降额曲线



## 典型应用



## 机械图及管脚说明



注:单位 mm(inch)

未注公差: X.X±0.5mm(X.XX±0.02inch)

X.XX±0.25mm(X.XXX±0.010inch)

管脚	Pin	1	2	3	4	5	6	7	8
通路	Triple	L	N	FG	-Vo3	+Vo3	-Vo2	COM	+Vo1

典型输入保护电路:

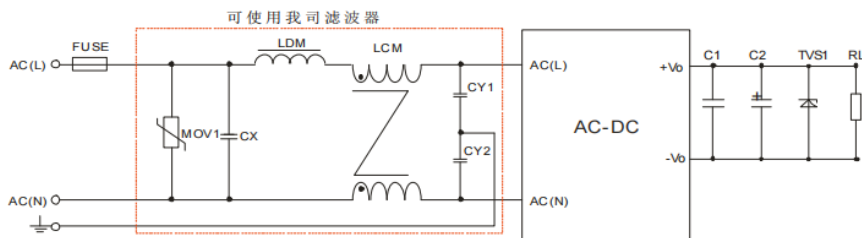


图5: EMC更高要求推荐电路(输出外接电路同上述典型应用电路)

元件型号	推荐值
MOV1	14D471K
CY1, CY2	1000pF/400VAC
CX	0.1μF/275VAC
LCM	10mH
LDM	4.7μH/2A
滤波器	2KV/4KV EMC
FUSE	2A/250V, 慢断, 必接

### 清洗注意事项

本产品外壳不是完全封闭结构,产品进行清洗后应进行烘干处理,确保渗入壳内的液体挥发干净,否则可能带来性能降低或损坏。

### 包装信息

包装盒为多层瓦楞纸,表面电阻小于  $10^9\Omega$ ;内部使用防静电泡沫,表面电阻率小于  $10^5\Omega$ 。  
小包装为每盒 16 块,重量约 1.2kg;每大包装  $16 \times 15 = 240$  块,重量约 18kg。

## 质量保证

产品按照国家武器装备 GJB9001C-2017 标准和 ISO 9001:2015 质量体系标准的要求进行生产,100%使用自动测试系统和智能老化系统筛选;严格把控质量流程;

本产品质量保证期为 3 年



### 联系方式:

北京华阳长丰科技有限公司

华阳长丰河北科技有限公司

地 址:河北省涿州市开发区火炬南街 25 号

市场部直线:010-68817997

电 话:0312-3861965/3860638(总机)-8002

手 机:15901068673

邮 箱:sales@chewins.net

网 址:www.chewins.net